

# 2022 全国廃校活用セミナー in ふくい

～石川・福井の休廃校リノベーション施設を巡る旅～

※全国廃校活用セミナー 参加者限定ツアー



西尾地区滞在交流施設 / 石川県小松市



竹の浦館 / 石川県加賀市



きららの丘 / 福井県あわら市



なみまちカフェ / 福井県あわら市



なみまちカフェ / 福井県あわら市



なみまちカフェ / 福井県あわら市

※写真はすべてイメージです

日程：2022年7月7日（木） 08:00 集合 08:05 出発

※日帰りバスツアー ※添乗員同行

集合場所：坂井市竹田農山村交流センター  
ちくちくほんぼん（福井県坂井市）

ご旅行代金：大人お一人様 5,000円（税込・諸経費込）

募集人数：20名（最少催行人数 10名）

- 視察先：1）西尾地区滞在交流施設（石川県小松市／視察）  
2）竹の浦館（石川県加賀市／視察）  
3）ファーマーズマーケット きららの丘  
（福井県あわら市／買物）  
4）なみまちカフェ（福井県あわら市／視察・体験・昼食）

## ☆☆☆見どころ・学びどころ☆☆☆

最初に視察する【西尾地区滞在交流施設 オーベルジュ eaufeu】は、今年の7月中旬にオープン予定です。現在、最終の開業準備中であることから、施設内での写真撮影およびビデオ撮影についてはご遠慮頂きます。竹の浦館（旧瀬越小学校）は、昭和5年、瀬越村（現 瀬越町）の北前船主と町の有志の方々により、地域の未来担う子どもたちの為に寄贈された町立の小学校です。

# 【 行程表 】

【集合】8:00 坂井市竹田農山村交流センター ちくちくぼんぼん



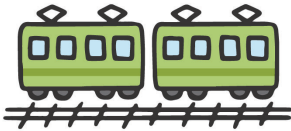
ちくちくぼんぼん == (視察) 西尾地区滞在交流施設 == (視察) 竹の浦館 == (買い物) ファーマーズマーケットきららの丘  
 08:05 発 09:00 着 / 09:30 発 10:15 着 / 10:45 発 11:00 着 / 11:30 発

== (視察・体験・昼食) なみまちカフェ == (解散 ①) 芦原温泉駅 == (解散 ②) ちくちくぼんぼん (解散)  
 11:40 着 / 13:30 発 13:50 着 14:15 着 (予定)

<体験内容>  
甘塩づくり見学・フキ体験

## 【注意事項】

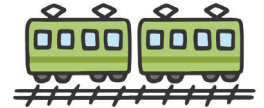
- ◆本ツアーの移動には、バスを利用します。
- ◆本ツアーは、昼食1回を含みます。
- ◆当日は動きやすい服装と履きなれた靴でお越し下さい。
- ◆当日の天候及び交通事情等により、内容や時間が変更となる場合があります。あらかじめご了承ください。
- ※西尾地区滞在交流施設の旧西尾小学校での見学については、現在当該施設の7月中旬オープン予定で準備をしており、公開前のため施設内での写真撮影およびビデオ撮影等についてはご遠慮願います。
- ※新型コロナウイルスの感染状況により、旅行企画の内容が一部変更や中止となる場合があります。
- ※ご参加頂きますお客様につきましては、旅行実施中ご自身での体調管理をお願い致します。万が一具合が悪くなった場合は、速やかに添乗員までお声かけください。



## 帰りの電車について

※お帰りの公共交通機関の乗車時間は余裕をもってご予約してください

- ◆東京方面へお帰りの方◆  
芦原温泉(しらさぎ10号) 14:24 発 ⇒⇒⇒ 米原 15:44 着  
米原(ひかり656号) 15:57 発 ⇒⇒⇒ 東京 18:12 着
- ◆金沢方面へお帰りの方◆  
芦原温泉(しらさぎ7号) 14:12 発 ⇒⇒⇒ 金沢 14:49 着  
芦原温泉(サンダーバード21号) 14:19 発 ⇒⇒⇒ 金沢 14:55 着
- ◆長野方面または長野経由東京方面へお帰りの方◆  
金沢(かがやき510号) 15:56 発 ⇒⇒⇒ 長野 17:02 着 ⇒⇒⇒ 東京 18:28 着



## 【本件に関するお問い合わせ先】

(一財) 都市農山漁村交流活性化機構(まちむら交流きこう)

業務第1部 グリーン・ツーリズムチーム(畠山・清水)  
 Tel: 03-4335-1983(直) Fax: 03-5256-5211  
 mail: tabi@kouryu.or.jp URL: http://www.kouryu.or.jp  
 営業時間: 平日 09:30~18:00(土・日・祝 休み)  
 東京都登録旅行業第2-5925号 (一社) 全国旅行業協会 正会員

## ご旅行条件書(抜粋)

※お申込みの際には、必ず旅行条件書(全文)をお受け取りいただき、事前に内容をご確認の上お申し込みください。

この旅行は、(一財)都市農山漁村交流活性化機構 まちむら交流きこう(東京都知事登録旅行業第2-5925号)以下「当きこう」といいます。)が主催する旅行です。旅行条件下記による他、別途お渡りする旅行契約によります。

- 旅行代金に含まれるもの  
日程表に明示した、体験費用、宿泊費、(日帰りを除く)、食事代、観光料、サービス料、旅行取扱料金及び消費税等諸税。
- 旅行代金に含まれていないもの  
前項のほかは旅行代金に含まれておりません。その一部を例示します。規定を超えた分の手荷物料金、自由行動中の諸料金、クリーニング代、電報・電話料、追加食事費など個人的性質の諸経費及びそれに伴う税・サービス料等。
- お申し込みの条件  
高齢者、身体障害者、現在健康を害している方についてはその旨お申し出頂き、医師の診断書を提出して頂く場合や介護者の同行を条件とさせていただきます。
- 旅行契約内容及び旅行代金の変更  
当社は天災地変、戦乱、運送機関における争議行為、官公署の命令その他の当社の管理できない事由が生じた場合、契約内容を変更することがあります。また、その変更に伴い旅行代金を変更することがあります。利用する運送機関の運賃・料金の改定により代金を変更することがあります。
- 当社による旅行契約の解除  
お客様の代金不払い、申込条件不適合、病気、団体行為への支障、旅行の円滑な実施が不可能な時、暴力団員、暴食団準構成員、暴力関係者、暴力企業又は総会屋等その他反社会的勢力があると認められるとき、暴力的な要求行為、不当な要求行為、脅迫的な言動若しくは暴力を用いる行為又はこれに準ずる行為を行ったとき、風説を流布し、偽計に用い若しくは威力を用いて信用を毀損し若しくは業務妨害する行為又はこれに準ずる行為を行ったときは、当社は旅行契約を解除することがあります。

## ■取消料

旅行契約の解除期日		取消料(お一人)
起算して開始日の前日(前日)から	1) 21日目にあたる日以前の解除 (日帰り旅行にあつては11日目)	無料
	2) 20日目にあたる日以降の解除 (日帰り旅行にあつては10日目) 【3~6を除く】	旅行代金の20%
	3) 7日目にあたる日以降の解除 【4~6を除く】	旅行代金の30%
	4) 旅行開始日の前日の解除	旅行代金の40%
	5) 旅行開始日の当日の解除 【6を除く】	旅行代金の50%
	6) 旅行開始後の解除 または無連絡不参加	旅行代金の100%

- お客様による旅行契約解除  
お客様はいつでも下記の取消料を支払って、旅行契約を解除することができます。なお、「契約解除日」とは、お客様が当社の営業日・営業時間内に解除する旨をお申し出頂いた時を基準とします。
- 当社の責任及び免責  
当社は当社又は手配代行者がお客様に損害を与えた場合は賠償いたします。
- ただし、次の場合は責任を負いません。天災地変、戦乱、暴動、運送、宿泊機関の事故若しくは火災、輸送機関の遅延、不通又はこれらの為に生ずる旅行日程の変更若しくは旅行の中止、官公署の命令、伝染病による遅隔、自由行動中の事故、食中毒、盗難等。
- お客様の責任  
当社はお客様の故意又は過失、法令若しくは公序良俗に反する行為による当社が損害を被った時はお客様から損害の賠償を申し受けます。
- 特別補償  
当社の責任の有無に関わらず、主催旅行契約約款特別補償制度により、お客様が当旅行参加中に、急病かつ偶然な外來の事故により生命、身体又は手荷物に被った一定の損害について、所定の保証金及び見舞金を支払います。
- 国内旅行損害保険のすすめ  
安心して旅行いただくため、お客様自身で保険をかけられることをおすすめします。
- 旅行条件・旅行代金の基準日  
この旅行の条件は2022年05月16日を基準日としています。旅行代金は2022年05月16日現在の有効な運賃・規則を基準として算出しています。
- その他  
詳しい旅行条件を説明した書面(旅行条件書)をご用意しておりますので事前にご確認の上、お申し込みください。

国内旅行取扱管理者とは、お客様の旅行を取扱う旅行会社・営業所での取扱に関する責任者です。この旅行契約に関し、担当者からの説明にご不明な点があれば、ご遠慮なく取扱管理者におたずねください。

## 旅行企画・実施: (一財) 都市農山漁村交流活性化機構 まちむら交流きこう

東京都知事登録旅行業第2-5925号 (一社) 全国旅行業協会正会員  
 国内旅行業務取扱管理者 花垣紀之・清水啓智

〒101-0042  
 東京都千代田区神田東松下町45番地 神田金子ビル5階  
 TEL 03-4335-1981(代)  
 FAX 03-5256-5211